

KOND. TECHNICZNA
ZESTAWIENIE BALUSTRADY



DETAL WYKONCZENIA BALUSTRADY
POCHWYT DO ŁICA SPOCZNIKA I BIEGU
ZDJĘCIE REFERENCYJNE



DETAL WYKONCZENIA BALUSTRADY
POCHWYT PRZYŚCIENNY
ZDJĘCIE REFERENCYJNE



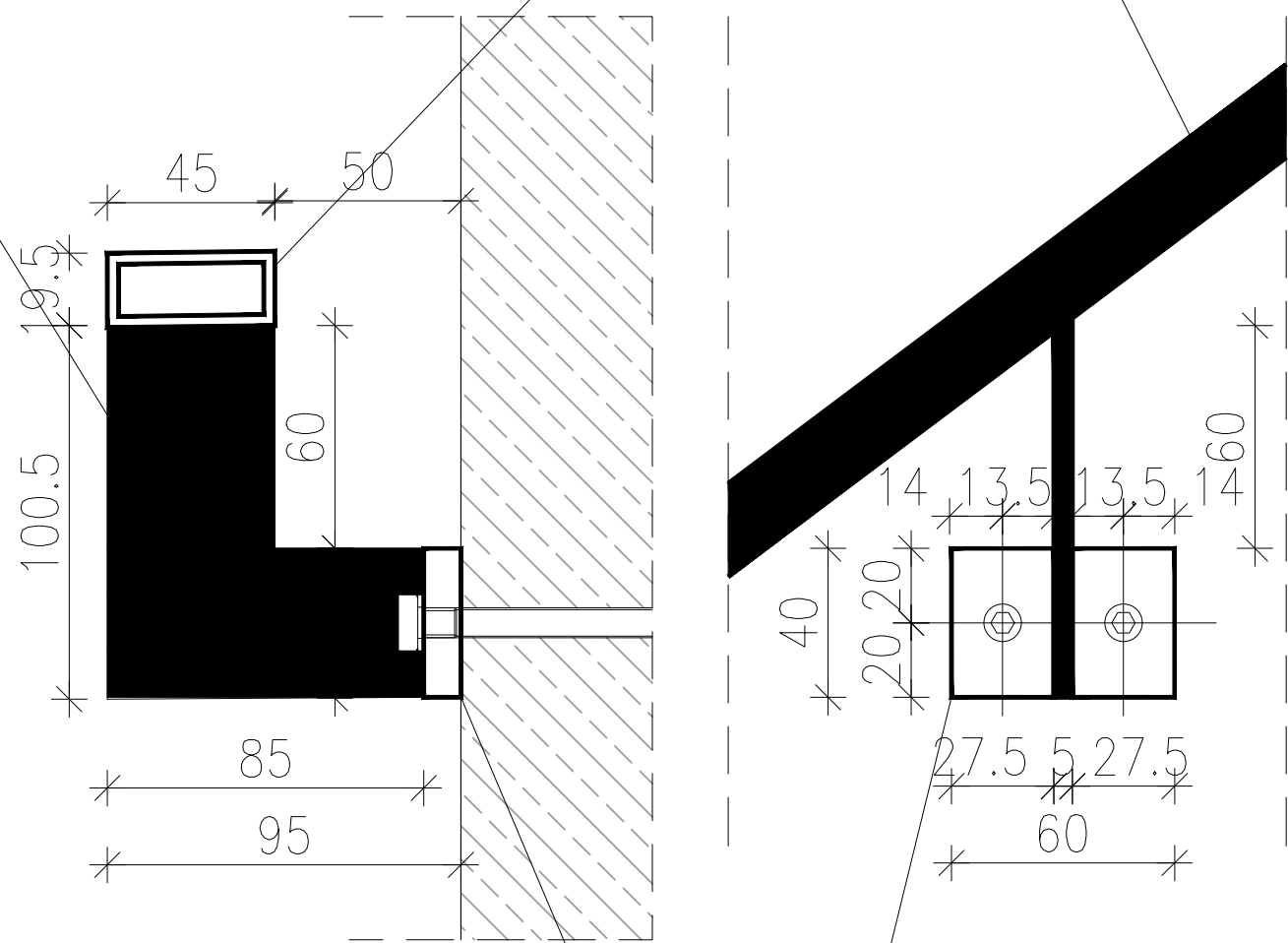
DETAL WYKONCZENIA BALUSTRADY
POCHWYT PRZYŚCIENNY
ZDJĘCIE REFERENCYJNE

DET. A

MARKA MOCUJĄCA POCHWYT PRZYŚCIENNY
skala 1:20

POCHWYT Z RURY STALOWEJ 45x20x3mm
MALOWANEJ PROSZKOWO NA KOLOR RAL 9003

WSPORNIK POCHWYTU Z PŁASKOWNIKA
STALOWEGO 45x5mm OCYNKOWANEGO
OGNIOWO, MALOWANEGO PROSZKOWO NA
KOLOR RAL 9003



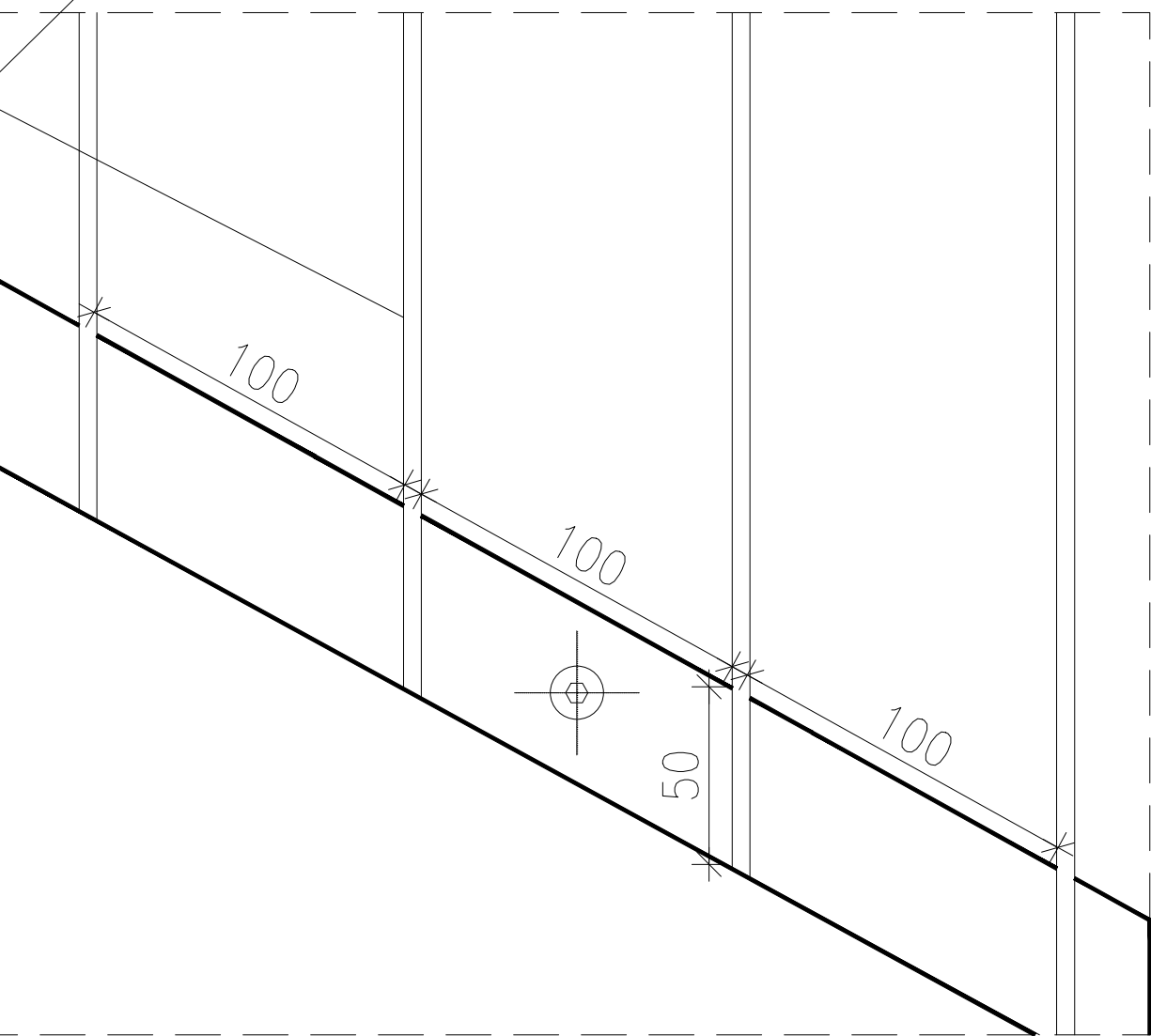
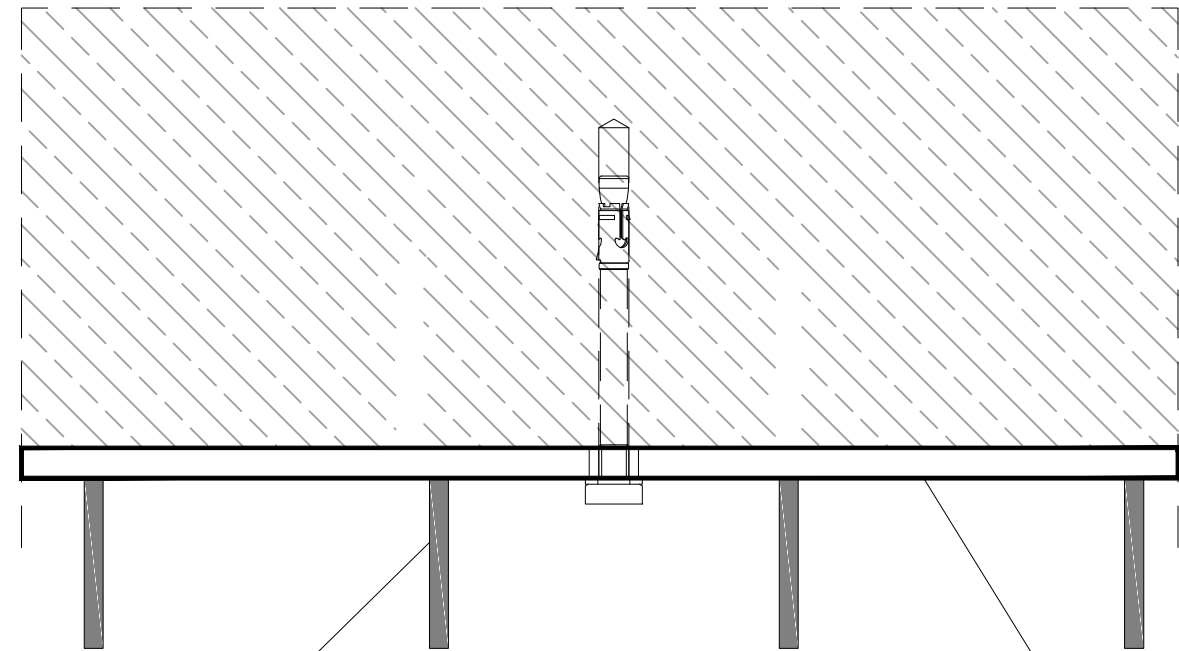
STALOWA MARKA MOCUJĄCA
60x40x10mm OCYNKOWANA OGNIOWO,
MALOWANA PROSZKOWO NA KOLOR
RAL 9003, PRZYTWIERDZONA DO
ŚCIANY PRZY POMOCY KOTEW
ROZPOROWYCH I ŚRUB M8

DET. C

MARKA MOCUJĄCA BALUSTRADĘ
skala 1:20

SPOSÓB I ROZSTAW MOCOWANIA DOBRAĆ
ZGODNIE Z WYTYCZNYMI KONSTRUKCYJNYMI

WSZYSTKIE ELEMENTY PIONOWE
BALUSTRADY Z PŁASKOWNIKA STALOWEGO
45x5mm ZE STALI OCYNKOWANEJ OGNIOWO,
MALOWANEJ PROSZKOWO NA KOLOR RAL 9003
SPAWANE OD BOKU DO MARKI STALOWEJ. !UWAGA,
PROSZĘ O ESTETYCZNE WYKONANIE SPAWÓW,
WYSZLIFOWANIE, BRAK WIDOCZNYCH SPAWÓW



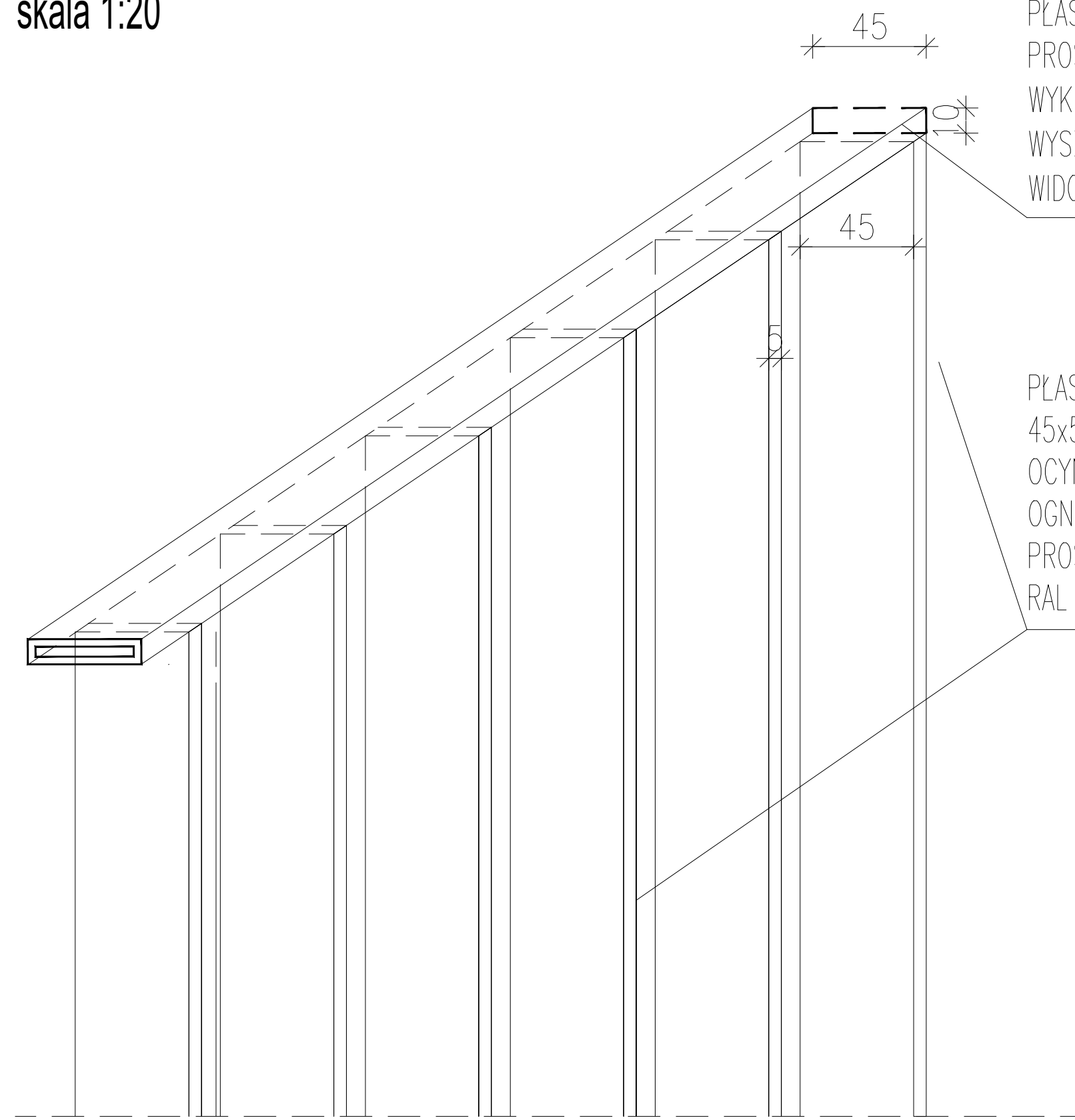
MARKA STALOWA, SPAWANA
DO PŁASKOWNIKÓW, ZE STALI
OCYNKOWANEJ OGNIOWO,
MALOWANEJ PROSZKOWO NA
KOLOR RAL 9003
PRZYTWIERDZONA DO
POLICZKA SCHODÓW ZA
POMOCĄ KOTEW WKLEJANYCH

DET. D

AKSONOMETRIA ŁĄCZENIA BALUSTRADY
skala 1:20

POCHWYT Z RURY
STALOWEJ 45x10x3mm
MALOWANEJ PROSZKOWO
NA KOLOR RAL 9003
SPAWANY OD GÓRY DO
PŁASKOWNIKA. !UWAGA,
PROSZĘ O ESTETYCZNE
WYKONANIE SPAWÓW,
WYSZLIFOWANIE, BRAK
WIDOCZNYCH SPAWÓW

PŁASKOWNIK STALOWY
45x5mm ZE STALI
OCYNKOWANEJ
OGNIOWO, MALOWANEJ
PROSZKOWO NA KOLOR
RAL 9003, SPAWANY



UWAGI OGÓLNE
1. PROJEKT JEST CHRONIONY PRAWEM AUTORSKIM (DZ. U. 94-24-83 Z DNIA 04.02.94). WSZYSTKIE INFORMACJE ZAWARTE W PROJEKcie STANOWIĄ WŁASNOŚĆ FIRMY "3XA SP. Z O.O." I NIE WOLNO ICH UŻYĆ POWNOWE, KOPIOWAĆ I REPRODUKOWAĆ BEZ JEJ PISEMNEJ ZGODY
2. ZE WZGLĘDU NA CHARAKTER OBIEKTU WSZYSTKIE WYMIARY I RZĘDNE WYKONAWCA JEST ZOBOWIĄZANY DO SPRAWDZENIA NA BUDOWIE, A ZASTANOWIĄC NIEZGODNOŚCI POMIĘDZY PROJEKTEM ARCHITEKTONICZNO – BUDOWLANYM I POZOSTAŁYMI OPRACOWANAMI BRANŻOWYMI A STANEM ISTNIEJĄCYM NALEŻY WYJAŚNIĆ I UZGODNIĆ Z GŁÓWNYM PROJEKTANTEM
3. ZAKRES WYKONANIA I OBOWIĄZKI PRZY ROBOTACH BUDOWLANYCH – ZGODNIE ZE SZTUKĄ BUDOWLANĄ (WARUNKI TECHNICZNE WYKONANIA I ODBIORU ROBÓT BUDOWLANO-MONTAŻOWYCH).
4. WYKONAWCA JEST ZOBOWIĄZANY DO ZORGANIZOWANIA PLACU BUDOWY W SPOSÓB SPEŁNIAJĄCY WSZYSTKIE WARUNKI BHP, SANEPID I PPOŻ. WSZYSTKIE PRACOWNICY POWINNI ZOSTAĆ PRZESzkOLENI W ZAKRESIE BHP I PRZEPISÓW PPOŻ.
5. WSZYSTKIE ROZWAŻANIA TECHNICZNE I MATERIAŁOWE WINNY POSIADAĆ ODPOWIEDNIE CERTYFIKATY I ATESY ORAZ POWINNY BYĆ WYKONYWANE ŚCISŁE WG INSTRUKCJI PRODUCENTA.
6. WSZYSTKIE ROZWAŻANIA SYSTEMOWE POWINNY ZOSTAĆ WYKONANE ŚCISŁE WEDŁUG ZAŁEŻEN I INSTRUKCJI PRODUCENTA.
7. SZCZEGÓŁOWE ROZMIESZCZENIE WSZYSTKICH WEWNĘTRZNYCH INSTALACJI W BUDYNKU WG PROJEKTÓW BRANŻOWYCH.
8. WSZYSTKIE PROJEKTY INSTALACJI, WYPOSAŻENIA ORAZ MONTAŻU URZĄDZEŃ TECHNOLOGICZNYCH NIE OBJĘTE ZAKRESEM PROJEKTU ARCHITEKTONICZNEGO PRZEZ PRACOWNIC "3XA SP. Z O.O.", WYMAGAJĄ UZGODNENIA PRZEZ PROJEKTANTÓW LUB JEDNOSTKI PROJEKTOWE – BRANŻOWE ODPOWIEDZIALNE ZA W/W PROJEKTY, W INNY WYPADKU "3XA SP. Z O.O." NIE PONOSI ODPOWIEDZIALNOŚCI ZA W/W SYSTEMY.

Numer	Data	Opis
Zestawienie rysunków		
+/-0.00 = 119.37 n. p. m.		
OPRACOWANIE JEST KOMPLETNE Z PUNKTU WIDZENIA CELU, KTÓREMU MA SŁUŻYĆ WERSJA PAPIEROWA DOKUMENTACJI PROJEKTOWEJ JEST ZGODNA Z WERSJĄ ELEKTRONICZNĄ.		
Inwentor: Pawel Wroblewski Kodoluski 131 50-440 Wrocław		
projektant: 3XA SP. Z O.O. ul. Kasprowicza 63/1, 51-136 Wrocław tel. +48 800 367 372. e-mail: biuro@3xa.pl		
temat: ROZBUDOWA BUDYNKU STARSZYSTWA POWATOWEGO WE WROCŁAWIE WRAZ Z PRZEBUDOWĄ ISTNIEJĄCEGO BUDYNKU INFRASTRUKTURA TECHNICZNA I ZAGOSPODAROWANIE TERENU		nr umowy:
adres: ul. Kodoluski 129, 131 Nr. działki : 81/10, 81/20, 81/17, Ogród Południe, AM-9		nr projektu:
PROJEKTANT:		2013
architektura i inżynieria:		
główny projektant:	mgr inż. arch. LUKASZ RESZKA	27/2010/2008
opracowanie przy	mgr inż. arch. MACIEJ KOWALIK	15/0606/2012
opracowanie przy	mgr inż. arch. MAGDALENA PLECHTA	
opracowanie przy	mgr inż. arch. ANNA KACZUBA	
stadium: PROJEKT WYKONAWCZY		branża ARCHITEKTURA
numer rysunku: nr tematu: 3XA - branża: typ nr: 2013_PW_AW_D_AW_52		rewizja: data: 20.01.2021
temat rysunku: DETAL BALUSTRADY I POCHWYTÓW WEWNĘTRZNYCH		skala: 1:20 / 1:50